

GLIKOSIDA

Dr. Norainny Yunitasari, S.Pd., M.Pd.

D3 Farmasi

Universitas Muhammadiyah Gresik



Glikosida

berperan sebagai sistem pertahanan diri tanaman
terhadap patogen dan herbivora

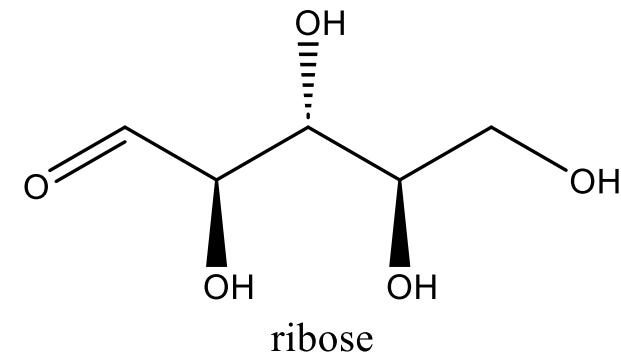
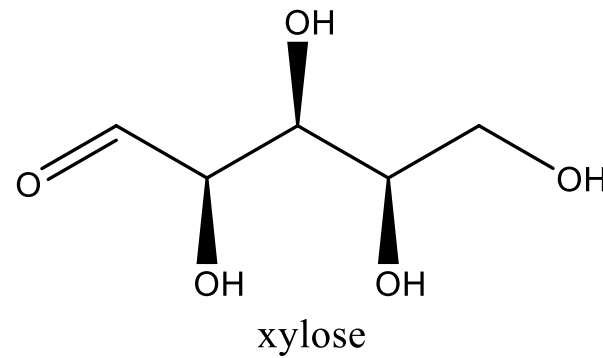
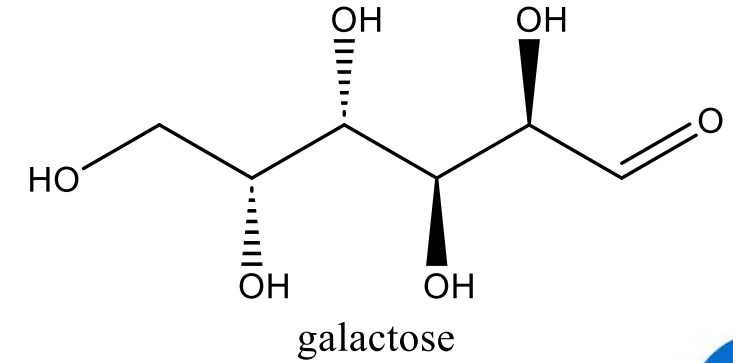
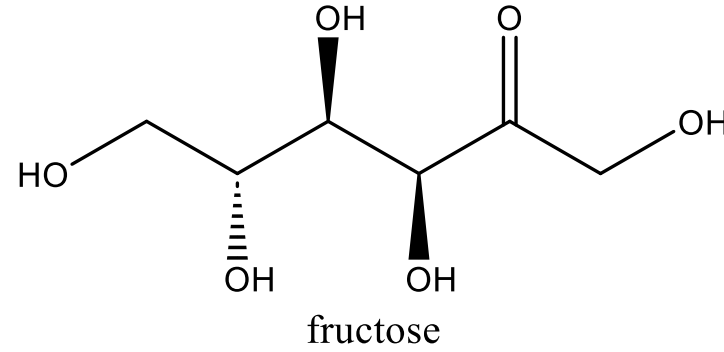
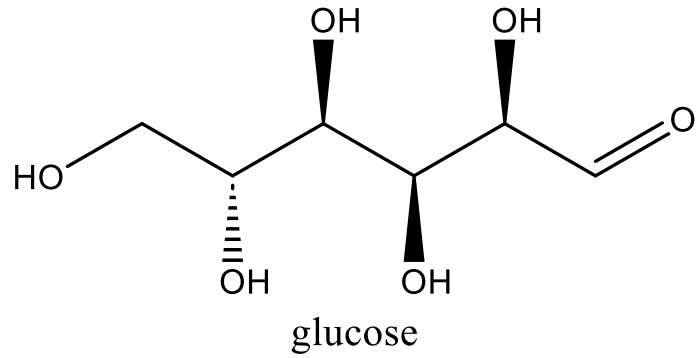


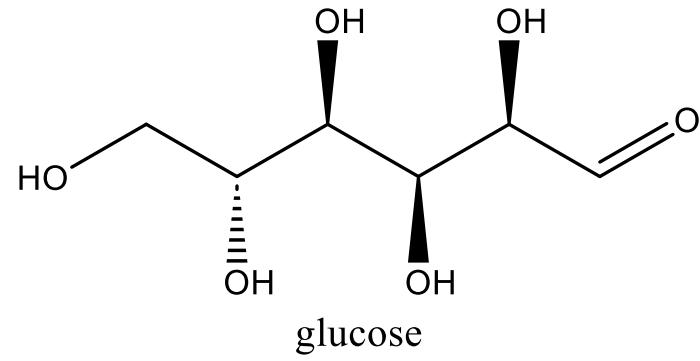
Glikosida adalah:

Metabolit sekunder yang ditemukan secara alami melekat dengan gula (biasanya berupa monosakarida).

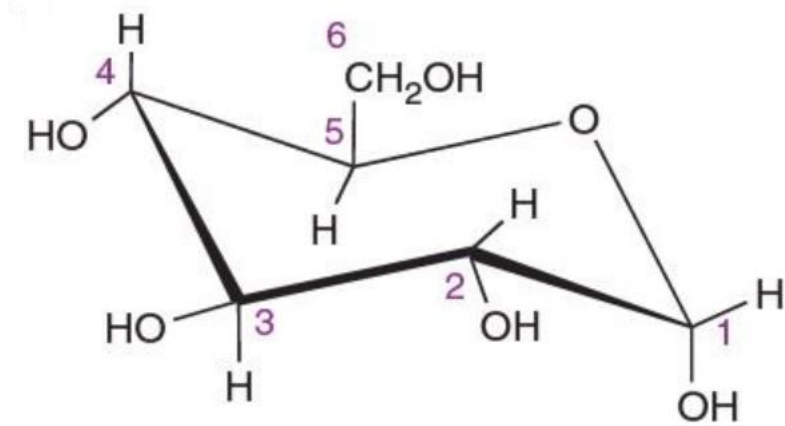
Glukosa, fruktosa, galaktosa, xilosa, dan ribosa







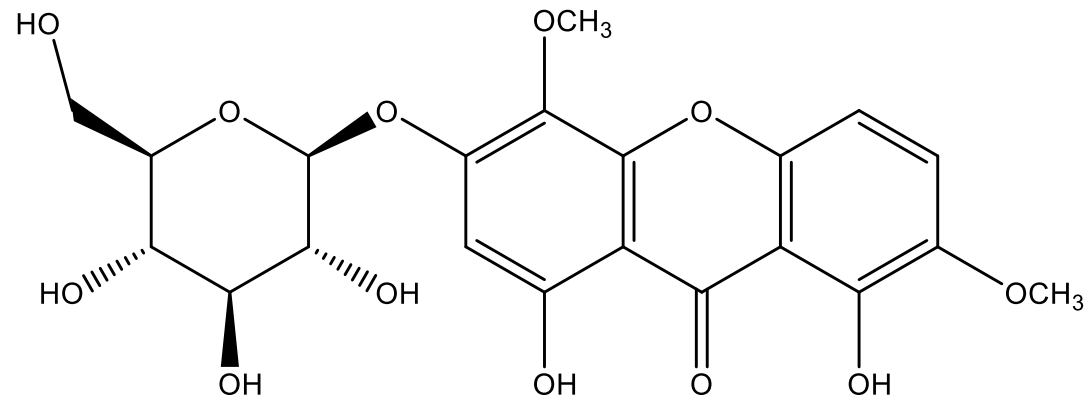
Konformasi kursi dari glukosa



Lomatogonium rotatum

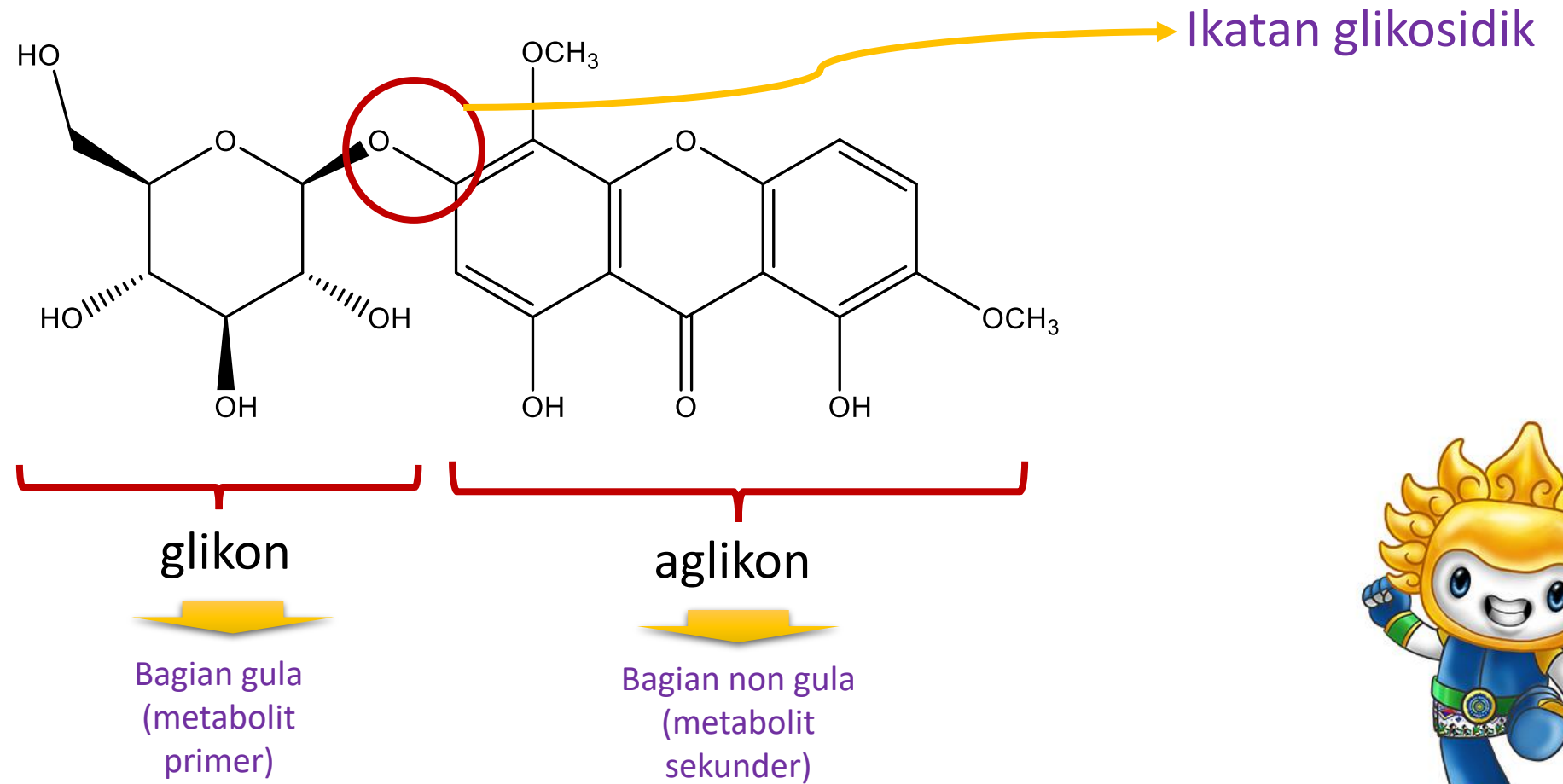


Tanaman obat untuk antidiabetes



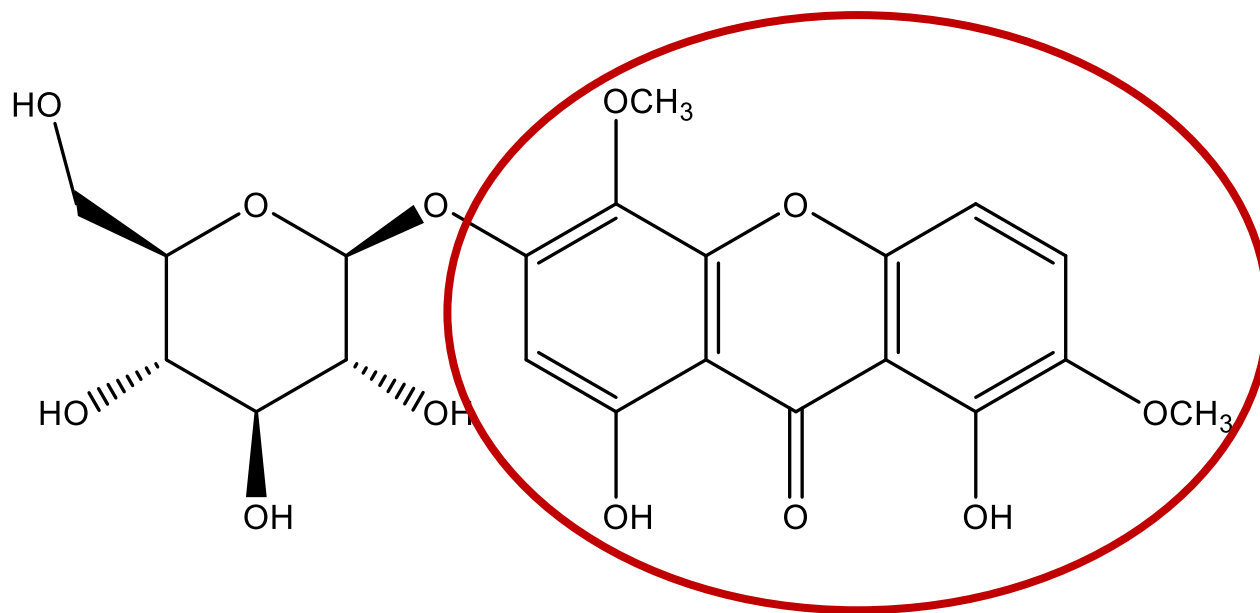
<https://newfoundland-labradorflora.ca/>

Struktur Umum dari Glikosida



Penggolongan Glikosida

Didasarkan pada aglikonnya

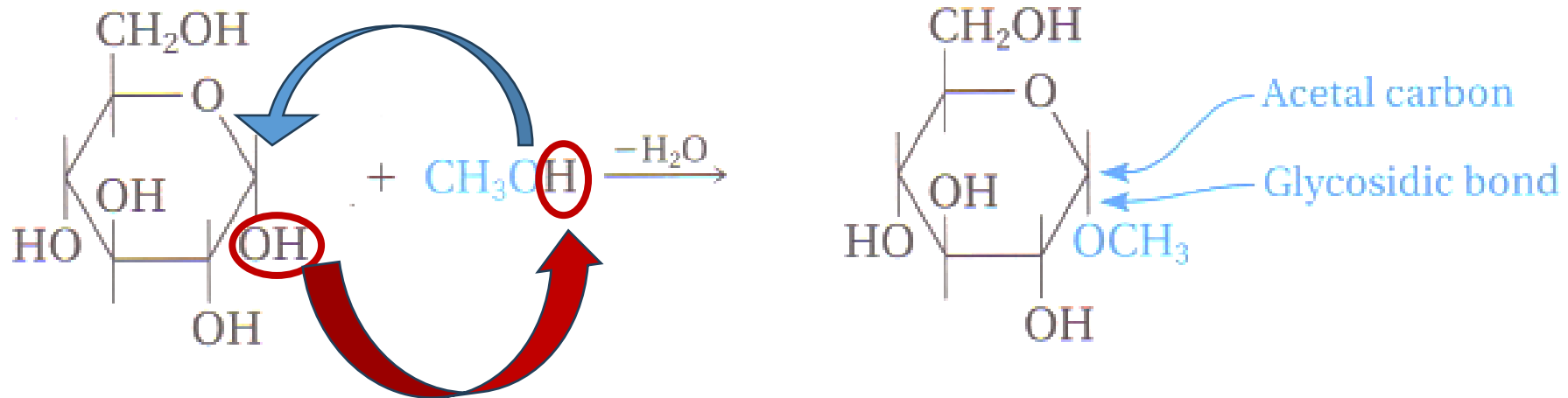


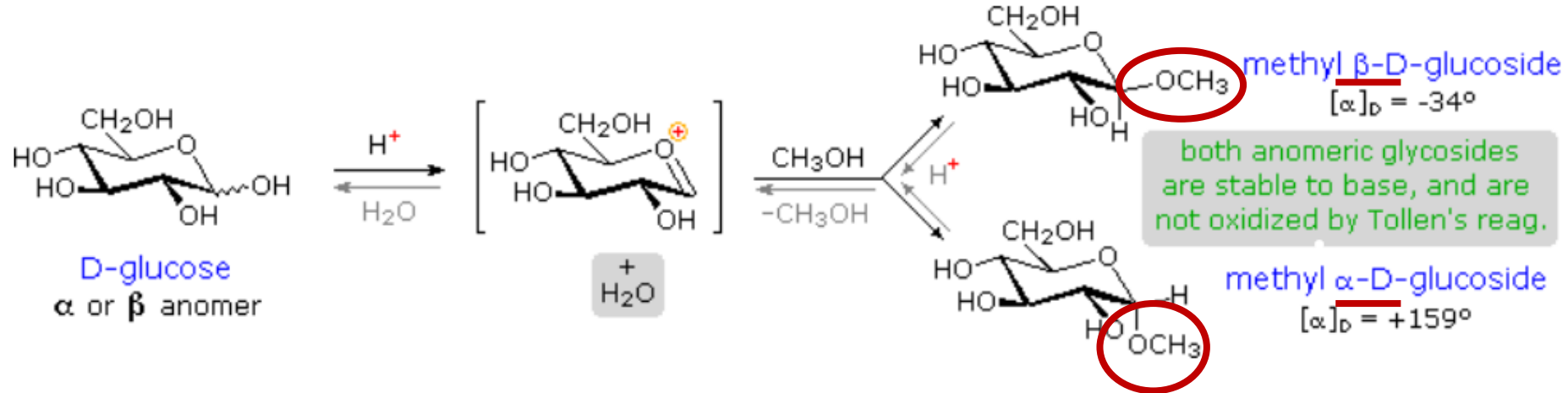
Glikosida antrakuinon

Aglikon: antrakuinon



Ikatan glikosidik





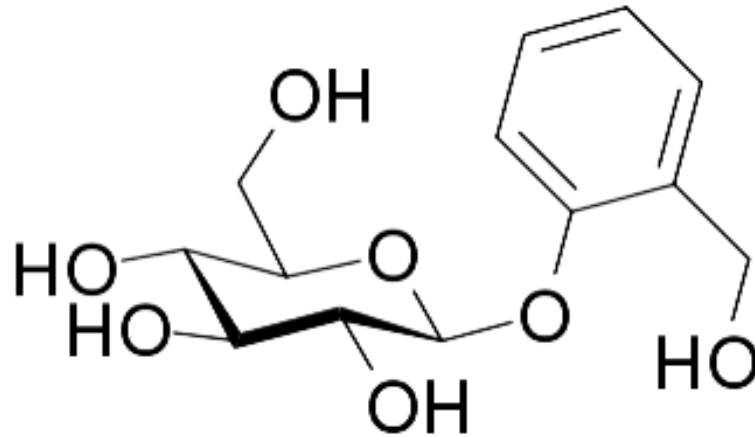
Macam glikosida didasarkan pada jenis aglikonnya:

- Glikosida antrakuinon
- Glikosida kumarin
- Glikosida flavonoid
- Glikosida fenol
- Saponin (glikosida steroid dan glikosida triterpenoid)

* Soto-Blanco, B., 2022, Herbal glycosides in healthcare., In, Herbal Biomolecules in Healthcare Applications., pp. 239–282.



Glikosida fenol



2-(Hydroxymethyl)phenyl β -D-glucopyranoside

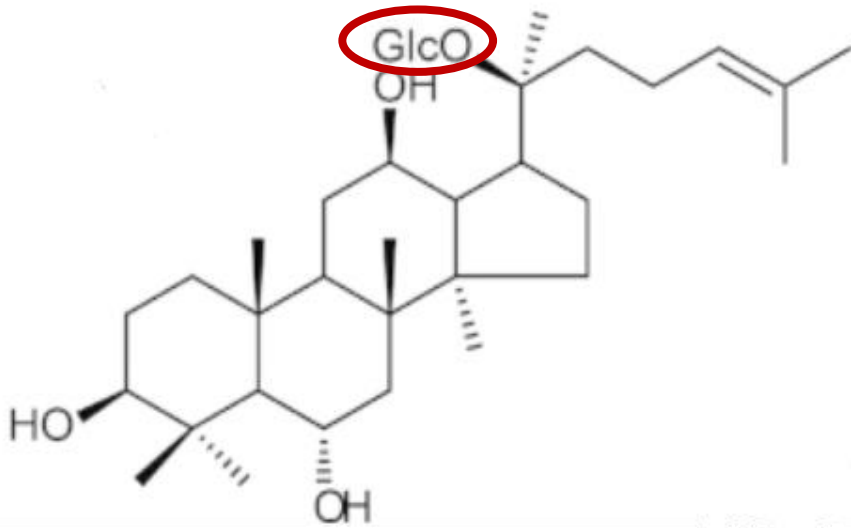
Nama simplisia: Salicis cortex

Nama tanaman: salix sp

Kegunaan: antipiretik dan antiinflamasi



Saponin



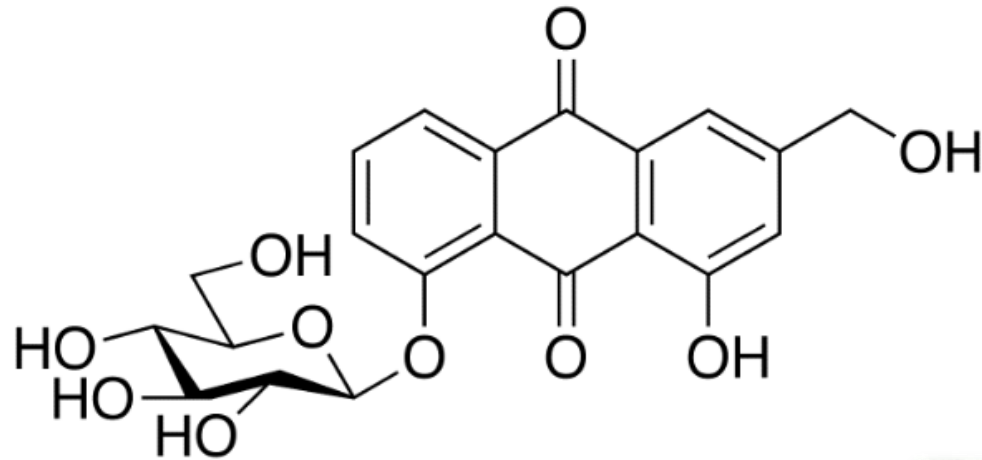
Nama simplisia: Gingseng radix

Nama tanaman: gingseng

Kegunaan: tonik (menguatkan rambut)



Glukosida Antrakuinon



aloe-emodin-8-glucosidase

Nama simplisia: Aloe (konsentrat kering dari
jus daun lidah buaya)

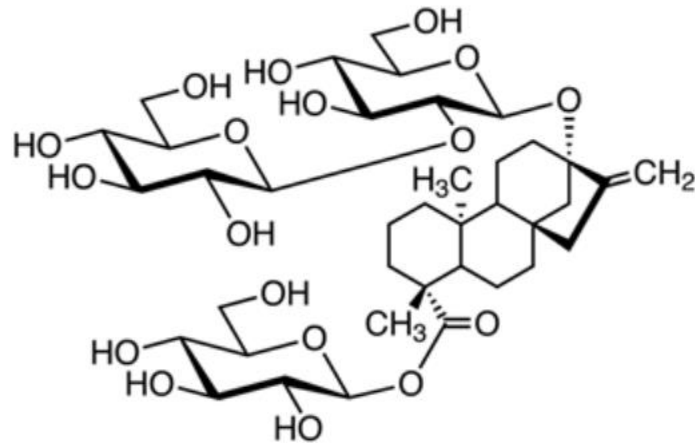
Nama tanaman: aloe sp

Kegunaan: laksan ringan --- memperlancar
defekasi



Glukosida steviol

Golongan diterpenoid



Nama simplisia: Stevia folium

Nama tanaman: Stevia rebaudiana

Kegunaan: pemanis (bertanggung jawab atas
aroma, rasa, dan pigmen suatu
tanaman)



Sifat glikosida antara lain:

1. Mudah larut dalam pelarut polar
2. Sangat mudah terurai oleh asam, basa, panas, dan enzim



Kampus Terimane

