

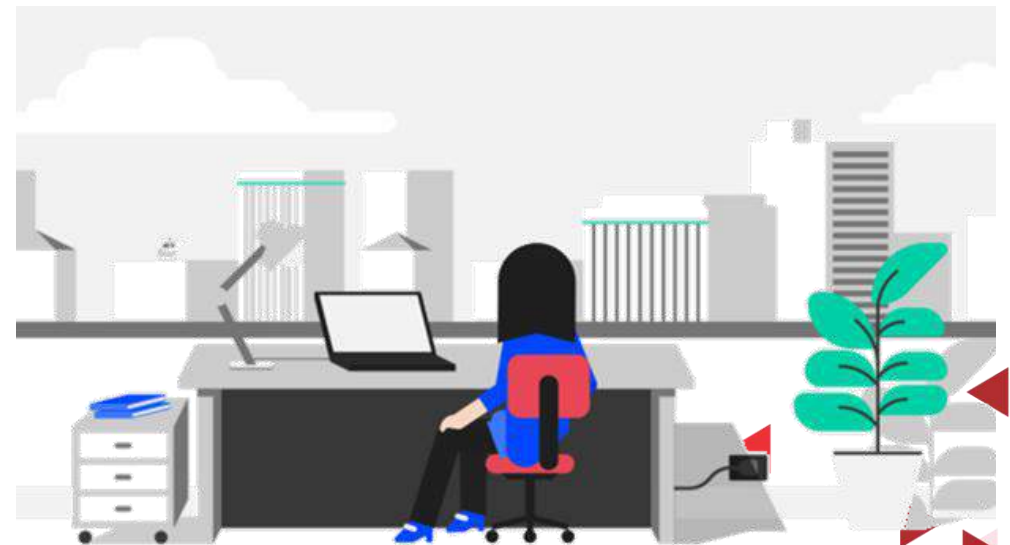
DMH1D2 – PRAKTIKUM KOMPUTER APLIKASI PERKANTORAN

PROGRAM STUDI D3 MANAJEMEN PEMASARAN

POKOK BAHASAN 12 : MENJALANKAN PRESENTASI PADA POWERPOINT 2013

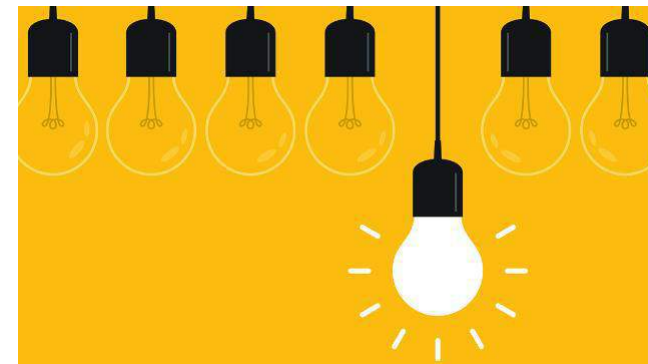
DR. Astri Wulandari, SE., MM.

D3 Manajemen Pemasaran- Fakultas Ilmu Terapan



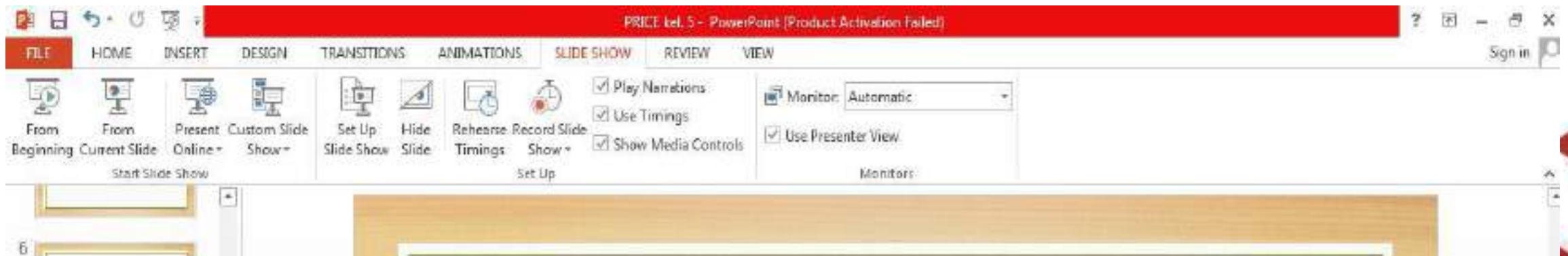
LEARNING OBJECTIVE

1. Mahasiswa mampu memahami mengenai Menjalankan Presentasi
2. Mahasiswa mampu memahami mengenai Mengatur Slide Presentasi
3. Mahasiswa mampu memahami mengenai Mencetak Slide Presentasi



MENJALANKAN PRESENTASI

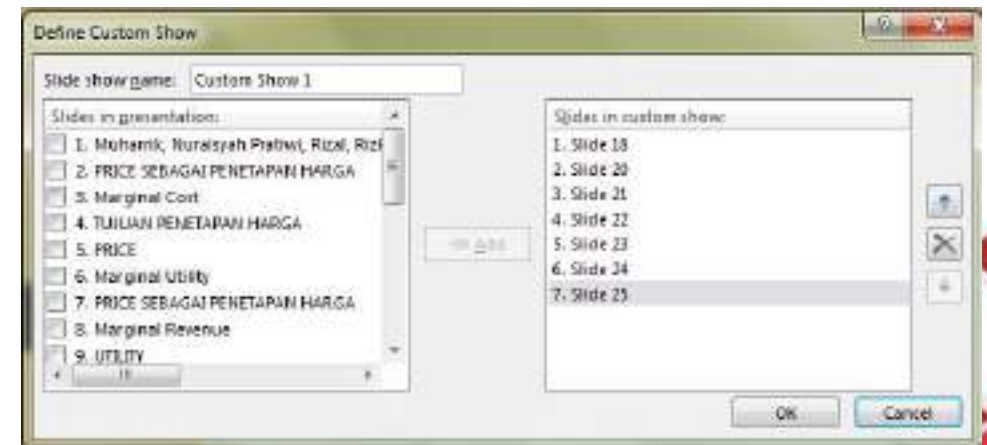
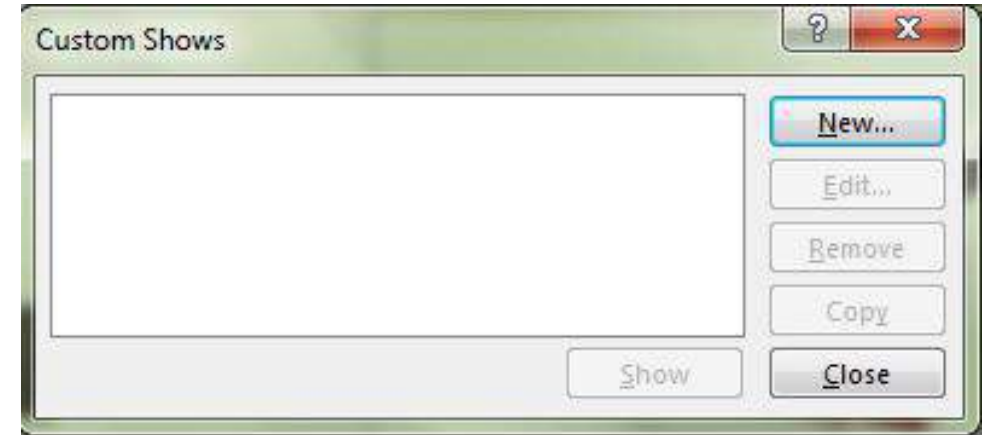
Untuk menjalankan presentasi mulai dari posisi slide yang sekarang sedang aktif atau sedang dipilih. Pada Tab Slide show, dalam Group Start Slide Show, klik From Current Slide atau tekan tombol Shift+F5. Selain dengan cara di atas, Anda juga dapat mengklik tombol Slide Show yang ada pada baris status di bawah jendela PowerPoint 2013.



MENGATUR URUTAN SLIDE PRESENTASI

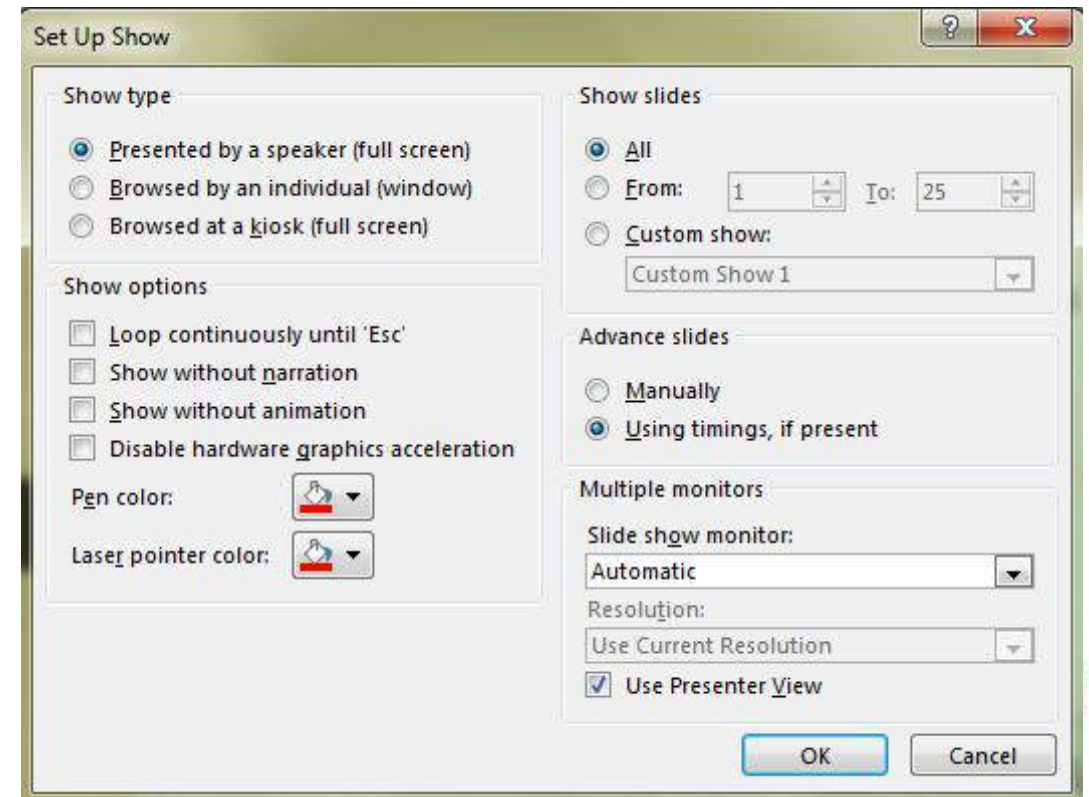


► Jika perlu Anda dapat mengatur sendiri urutan slide presentasi yang ingin ditampilkan, dengan langkah berikut ini: Pada Tab Slide Show, dalam Group Start Slide Show, klik Custom Slide Show, kemudian pilih dan klik . Dengan langkah ini, kotak dialog Custom Shows akan ditampilkan.



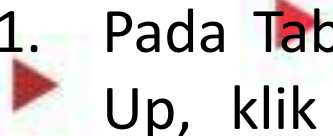

MENGATUR KONFIGURASI PRESENTASI

1. Pada Tab Slide Show, dalam Group Set Up, klik Set Up Slide Show. Kotak dialog Set Up Show akan ditampilkan.
2. Pada bagian Show type, beri tanda atau klik tombol pilihan Presented by a speaker (full screen), untuk menjalankan presentasi dalam ukuran satu layar penuh dengan proses tampilannya diatur oleh penyaji.



FASILITAS SLIDE TIMING



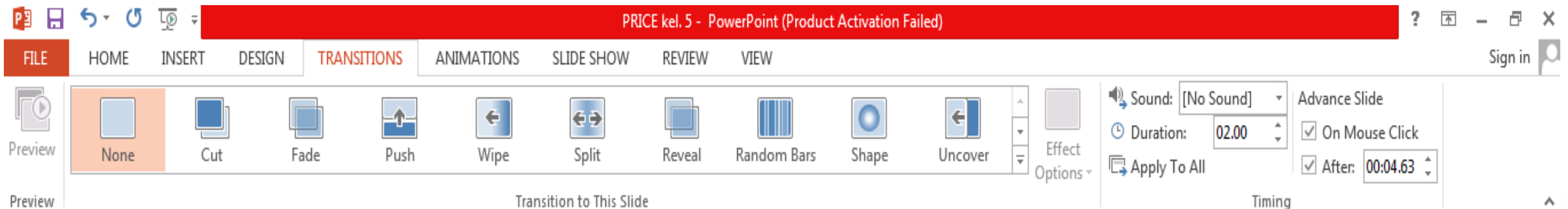
1. Pada Tab Slide Show, dalam Group Set Up, klik  rehearse Timings. Dengan langkah ini, presentasi atau slide show akan dijalankan, dan di atas layar akan ditampilkan kotak dialog Rehearse yang menunjukkan berapa lama slide tersebut telah ditampilkan di layar.
2. Apabila Anda merasa waktu atau lamanya tampilan slide yang terlihat di layar sudah sesuai dengan keinginan Anda, pada baris toolbar Recording klik tombol  atau cukup tekan tombol Enter.



EFEK TRANSISI PERALIHAN SLIDE



1. Untuk mengatur efek transisi peralihan slide, sebaiknya Anda menggunakan tampilan Slide Sorter (Slide Sorter View).
2. Pilih slide yang Anda inginkan dan pada Tab Transitions, dalam Group Transition to This Slide, pilih dan klik efek transisi peralihan slide yang Anda inginkan.



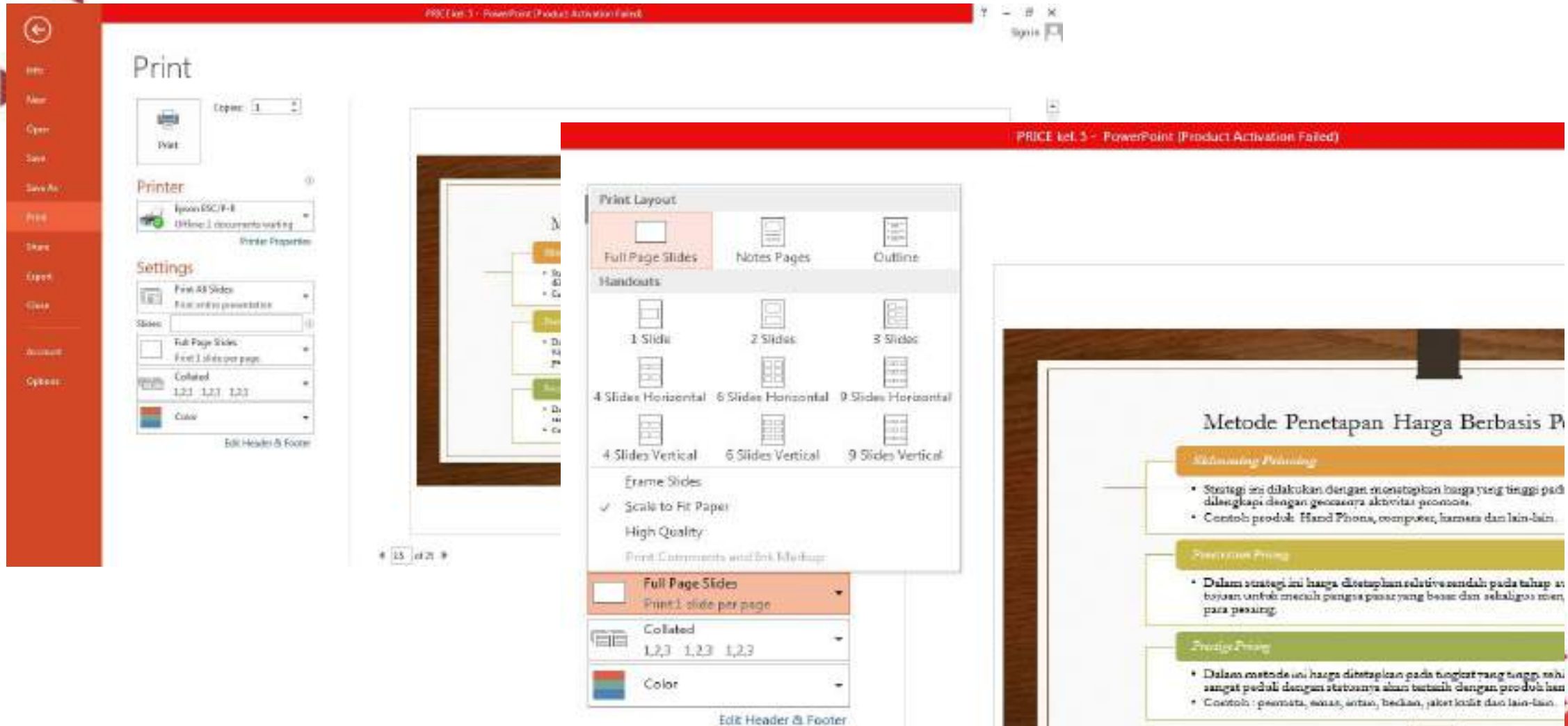
MEMBERI EFEK ANIMASI OBJEK



1. Untuk memberi efek animasi objek, sebaiknya Anda gunakan tampilan Normal (Normal View).
2. Pada masing-masing slide, pilih dan klik objek yang Anda inginkan. Anda bisa memilih objek teks atau objek gambar.
3. Pilih slide yang Anda inginkan dan pada Tab Animations, dalam Group Animation, pilih dan klik efek animasi objek slide yang Anda inginkan



MENCETAK SLIDE PRESENTASI



The screenshot shows the Microsoft PowerPoint Print dialog box. The title bar reads "PRICE tel. 3 - PowerPoint (Product Activation Failed)". The dialog is titled "Print" and includes a printer selection dropdown (Epson ESC/P-R), a "Copies" field set to 1, and a "Print" button. The "Settings" section includes options for "Print All Slides", "Full Page Slides", "Collated" (1,2,3, 1,2,3, 1,2,3), and "Color". The "Print Layout" section offers "Full Page Slides", "Notes Pages", and "Outline" options. Under "Handouts", there are 12 layout options: 1 Slide, 2 Slides, 3 Slides, 4 Slides Horizontal, 6 Slides Horizontal, 9 Slides Horizontal, 4 Slides Vertical, 6 Slides Vertical, and 9 Slides Vertical. The "Full Page Slides" option is selected. Other options include "Frame Slides", "Scale to Fit Paper" (checked), "High Quality", and "Print Comments and Ink Markings". At the bottom, there are dropdowns for "Full Page Slides" (Print 1 slide per page), "Collated" (1,2,3, 1,2,3, 1,2,3), and "Color".



Metode Penetapan Harga Berbasis P

- Skimming Pricing**
 - Strategi ini dilakukan dengan menetapkan harga yang tinggi pada diluncurkan dengan geasaya akhivitas promosi.
 - Contoh produk: Hand Phone, computer, kamera dan lain-lain.
- Penetration Pricing**
 - Dalam strategi ini harga ditetapkan relative rendah pada tahap awal dengan tujuan untuk merebut pangsa pasar yang besar dan sekaligus menjangkau para pesaing.
- Product Pricing**
 - Dalam metode ini harga ditetapkan pada tingkat yang tinggi, tetapi sangat peduli dengan statusnya akan terkait dengan produk dan merek.
 - Contoh: perhiasan, emas, arsip, bekal, jaket kulit dan lain-lain.