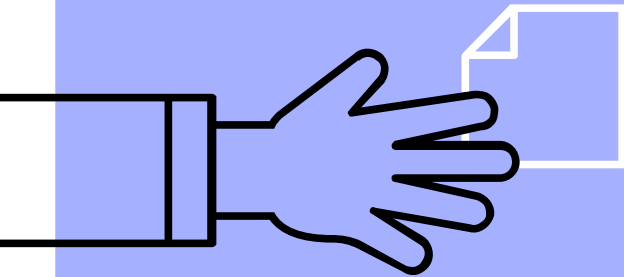
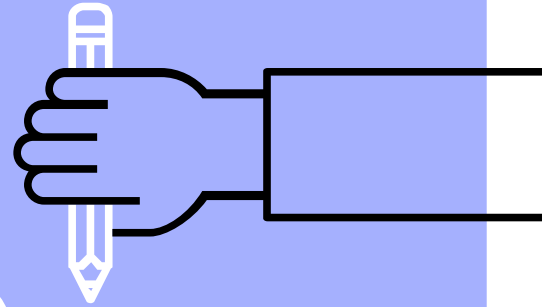
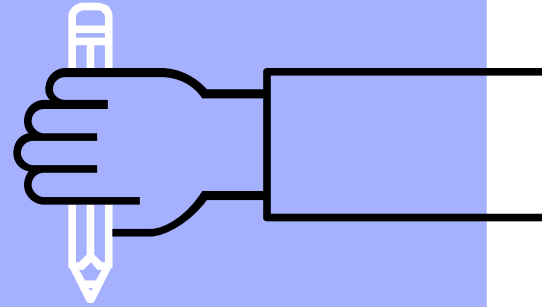


Go to *menti.com* (Code 8503 5585)
or
<https://bit.ly/3AlbhLn>



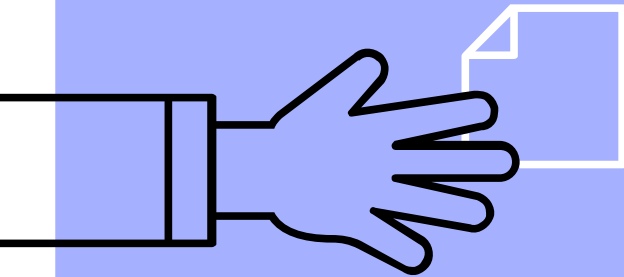
Edit dengan WPS Office



Go to *menti.com* (Code 46 09 14 3)

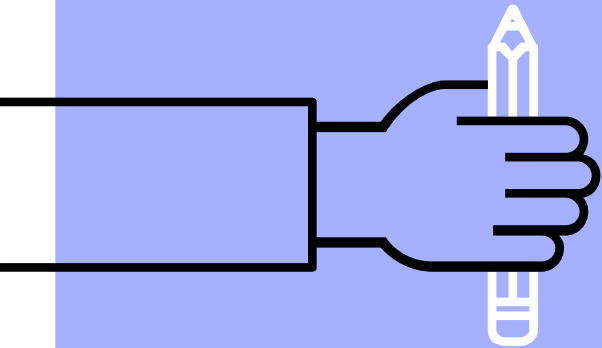
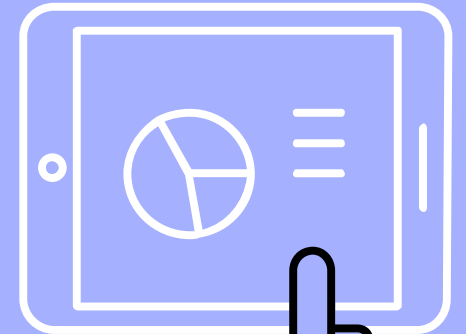
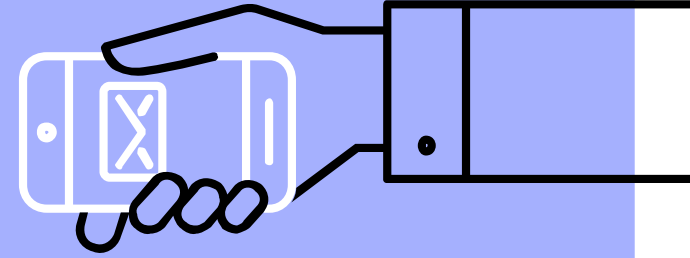
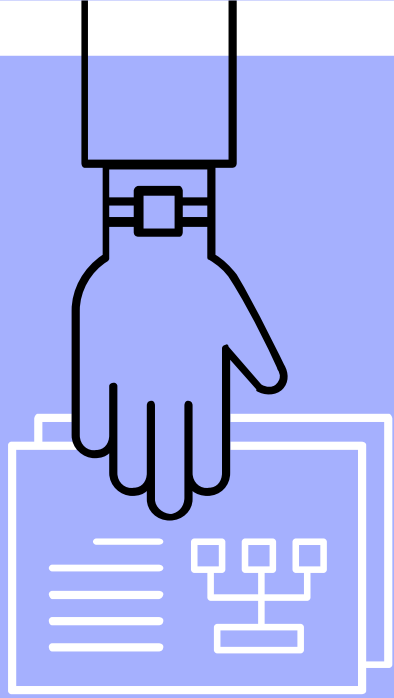
or

<https://bit.ly/3o9AmLO>



Edit dengan WPS Office

RUANG LINGKUP SINTAKSIS



Edit dengan WPS Office

HELLO!

*I am here because I
love to give
presentations.*

You can find me at



082225424123

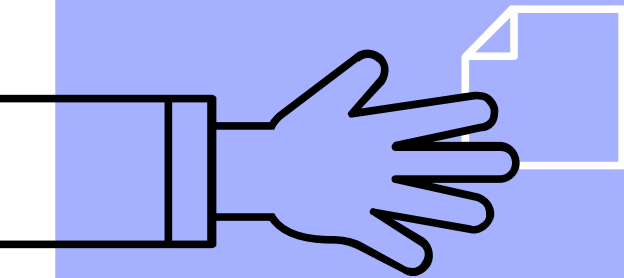
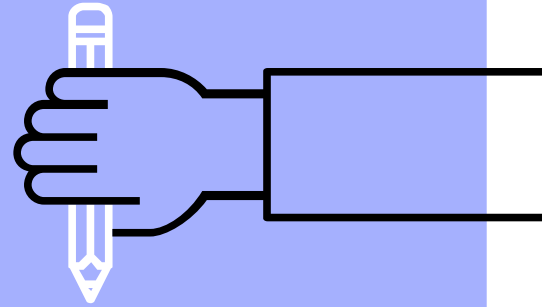


E



KULIAH SINTAKSIS

1. PENGERTIAN SINTAKSIS



Let's start with the first set
of slides



Edit dengan WPS Office

PENGERTIAN SINTAKSIS

- ▷ Sintaksis adalah bagian atau cabang dari ilmu bahasa yang membicarakan seluk beluk wacana, kalimat, klausa, dan frasa (Ramlan, 1987)
- ▷ *The rules of grammar for the arrangement of words into phrases and of phrases into sentences.* (Hornby, 1995)
- ▷ Sintaksis adalah proses perangkaian kata menjadi susunan gramatikal yang membentuk ujaran (Hockett, 1958:179).
- ▷ Sintaksis adalah bagian tata bahasa yang mempelajari dasar dan proses pembentukan kalimat dalam suatu bahasa (Keraf, 1980: 136)
- ▷ Sintaksis merupakan tata bahasa yang membahas hubungan antar kata dalam tuturan. (Verhaar, 2001)
- ▷ Sintaksis menyelidiki struktur kalimat dan kaidah penyusunan kalimat. (Suhardi & Setiawan, 1997).

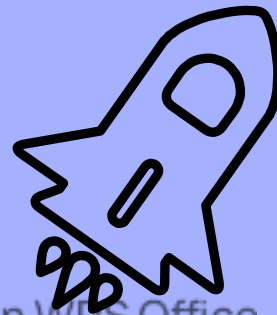
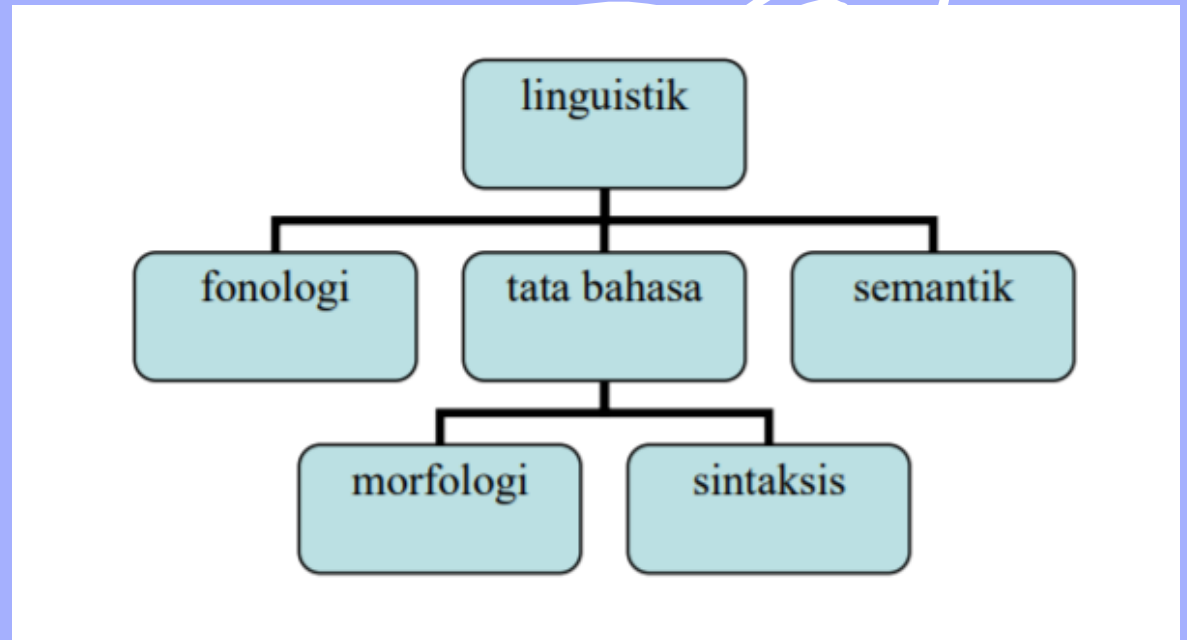


Edit dengan WPS Office



BIG CONCEPT

Dengan melihat diagram di samping dapat kita ketahui bahwa sintaksis adalah salah satu cabang dari tata bahasa, dan tata bahasa itu merupakan salah satu cabang dari linguistik.





Sintaksis adalah salah satu cabang linguistik yang mempelajari seluk beluk struktur kalimat. Sintaksis mempelajari tata hubungan kata dengan kata lain dalam membentuk struktur yang lebih besar, yaitu frasa, klausa, dan kalimat.



Edit dengan WPS Office



Kajian utama sintaksis seperti yang disebutkan pula dari berbagai pengertian di atas adalah kalimat. Namun, kalimat sendiri memiliki struktur internal yang membentuknya berupa frasa dan klausa.



Edit dengan Wondershare Office

Apa yang dibahas dalam Sintaksis?



Edit dengan WPS Office

TATARAN SINTAKSIS

FUNGSI

fungsi dari kata dalam suatu kalimat

KATEGORI

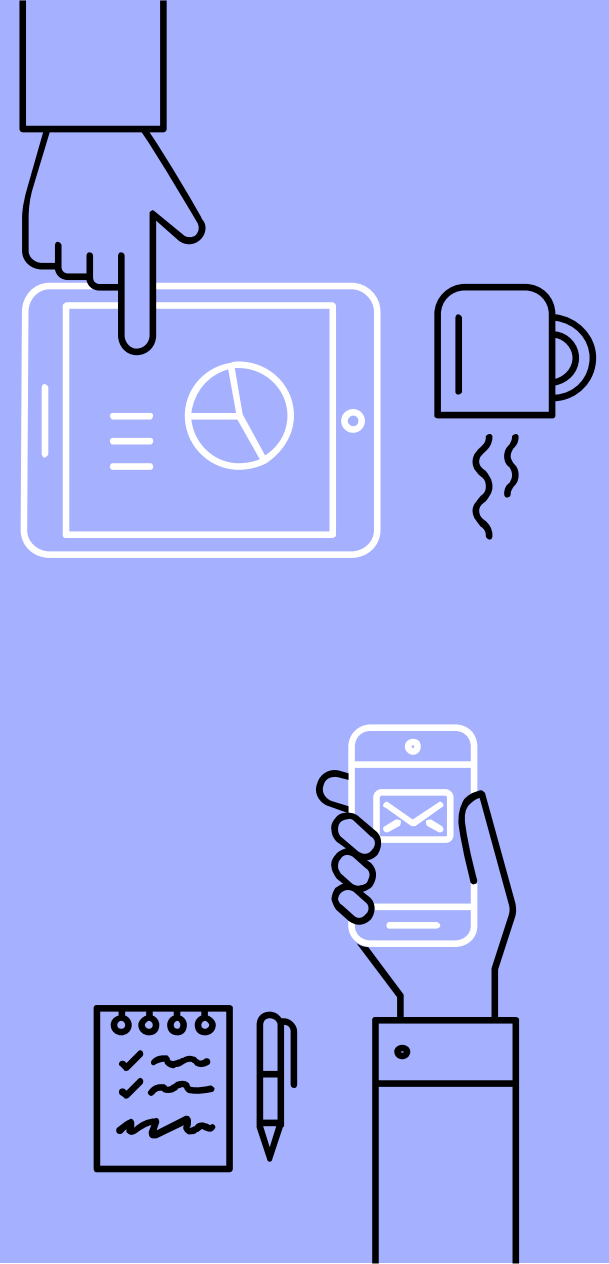
bentuk-bentuk tertentu yang mengisi fungsi sintaksis untuk menggambarkan perbedaan kelas kata yang digunakan dalam membentuk suatu kalimat

PERAN

makna semantis tertentu yang mengisi fungsi sintaksis.



Edit dengan WPS Office



TATARAN SINTAKSIS

FUNGSI

Membagi kata berdasarkan subjek, predikat, objek, keterangan, dan pelengkap

KATEGORI

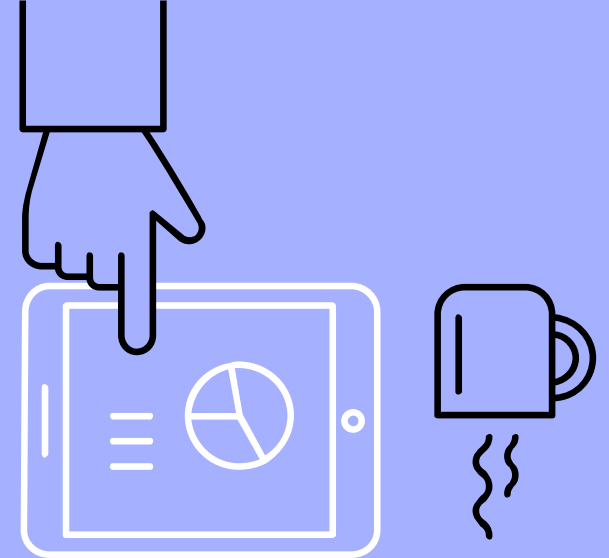
Membagi kata atas berdasarkan kata benda (nomina), kata kerja (verba), kata sifat (adjektiva), kata keterangan (adverbia), kata ganti (pronomina), kata bilangan (numeralia), kata depan (preposisi), kata penghubung (konjungsi), kata seru (interjeksi), dan kata sandang (artikel)

PERAN

Membagi kata berdasarkan jenis pelaku (agentif), penderita (objektif), penerima/penyerta (benefaktif), tempat (lokatif), waktu (temporal), perbandingan (komparatif), alat (instrumental), penghubung (konjungtif), perangkai (preposisi), dan seruan (interjeksi)



Edit dengan WPS Office

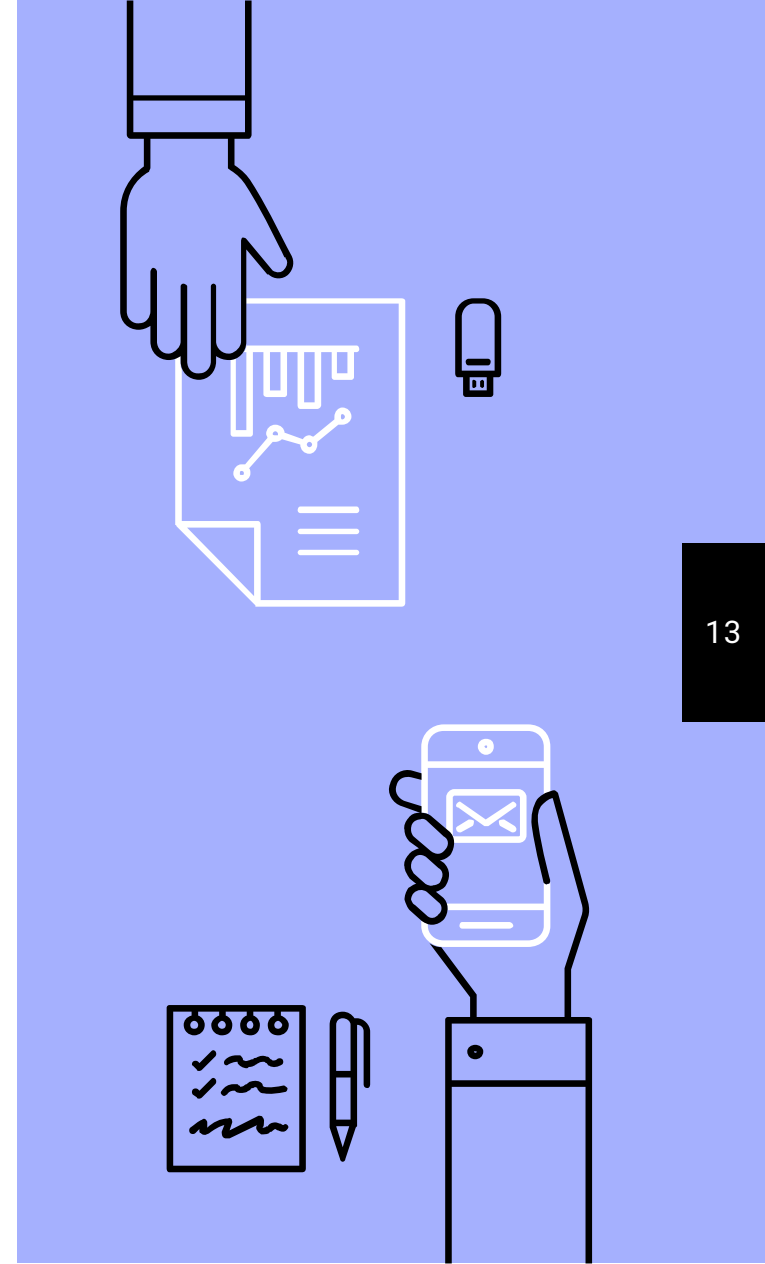


ANALISIS SASARAN SINTAKSIS

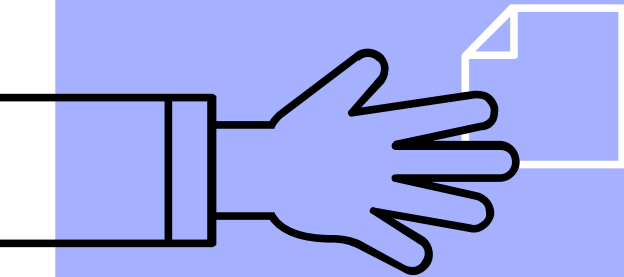
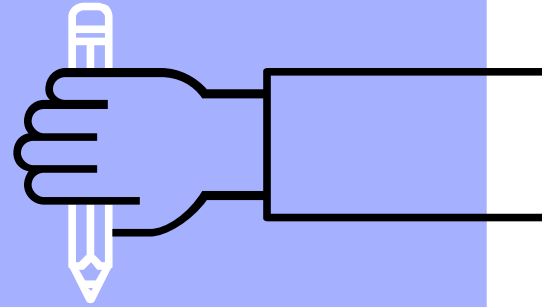
	<i>Ibu Gubernur Bali akan membuka pameran itu</i>
Fungsi	<u>Ibu Gubernur Bali akan membuka pameran itu.</u> S P O
Kategori	<u>Ibu Gubernur Bali akan membuka pameran itu.</u> Frasa Nomina Frasa Verba Frasa Nomina
Peran	<u>Ibu Gubernur Bali akan membuka pameran itu.</u> pelaku perbuatan sasaran



Edit dengan WPS Office



2. SATUAN SINTAKSIS



Edit dengan WPS Office



*Bagaimana satuan-
satuan gramatikal
dikomposisi menjadi
klausa, kalimat, wacana?*



Edit dengan WPS Office

SATUAN-SATUAN SINTAKSIS

KATA

Satuan gramatikal yang terdiri dari satu morfem atau lebih yang memiliki makna.

FRASA

Gabungan beberapa kata yang tidak melebihi batas fungsi.

KLAUSA

Kelompok kata yang terdiri minimal subjek (S) dan predikat (P) yang memiliki potensi menjadi kalimat.

KALIMAT

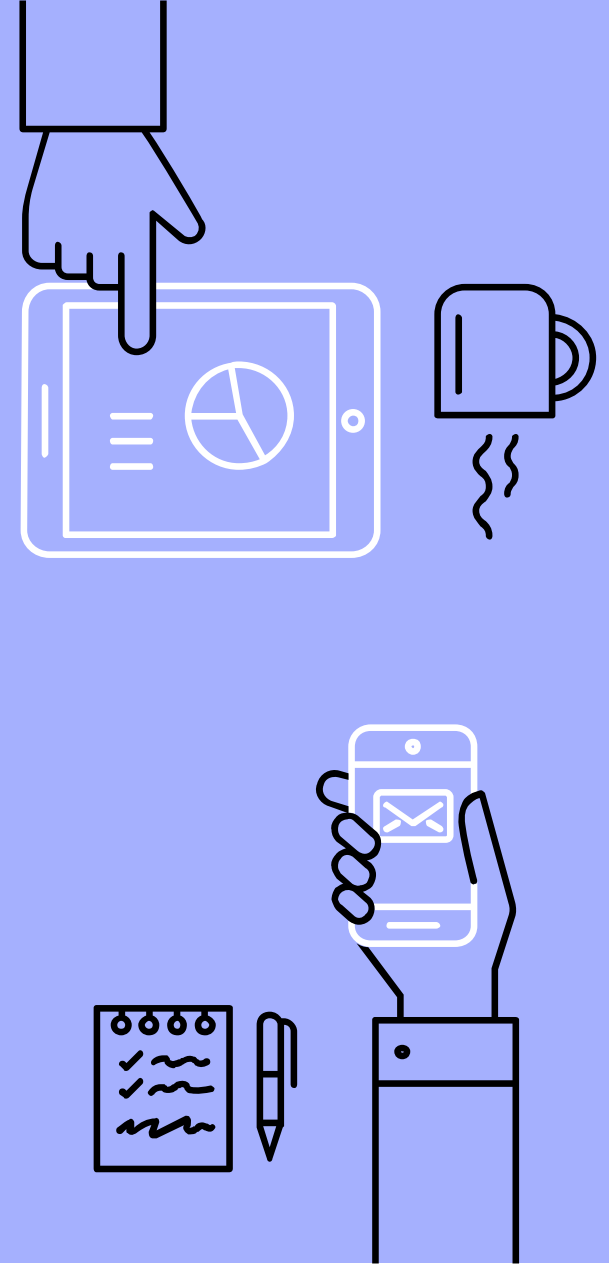
Satuan bahasa yang secara relatif dapat berdiri sendiri atau terdiri dari beberapa

WACANA

Kumpulan dari kalimat yang terhubung satu dengan lainnya yang membentuk satu kesatuan (memenuhi unsur kohesi dan koherensi)



Edit dengan WPS Office



THANKS!

Any questions?



Edit dengan WPS Office