

HAMA PENTING TANAMAN KELAPA

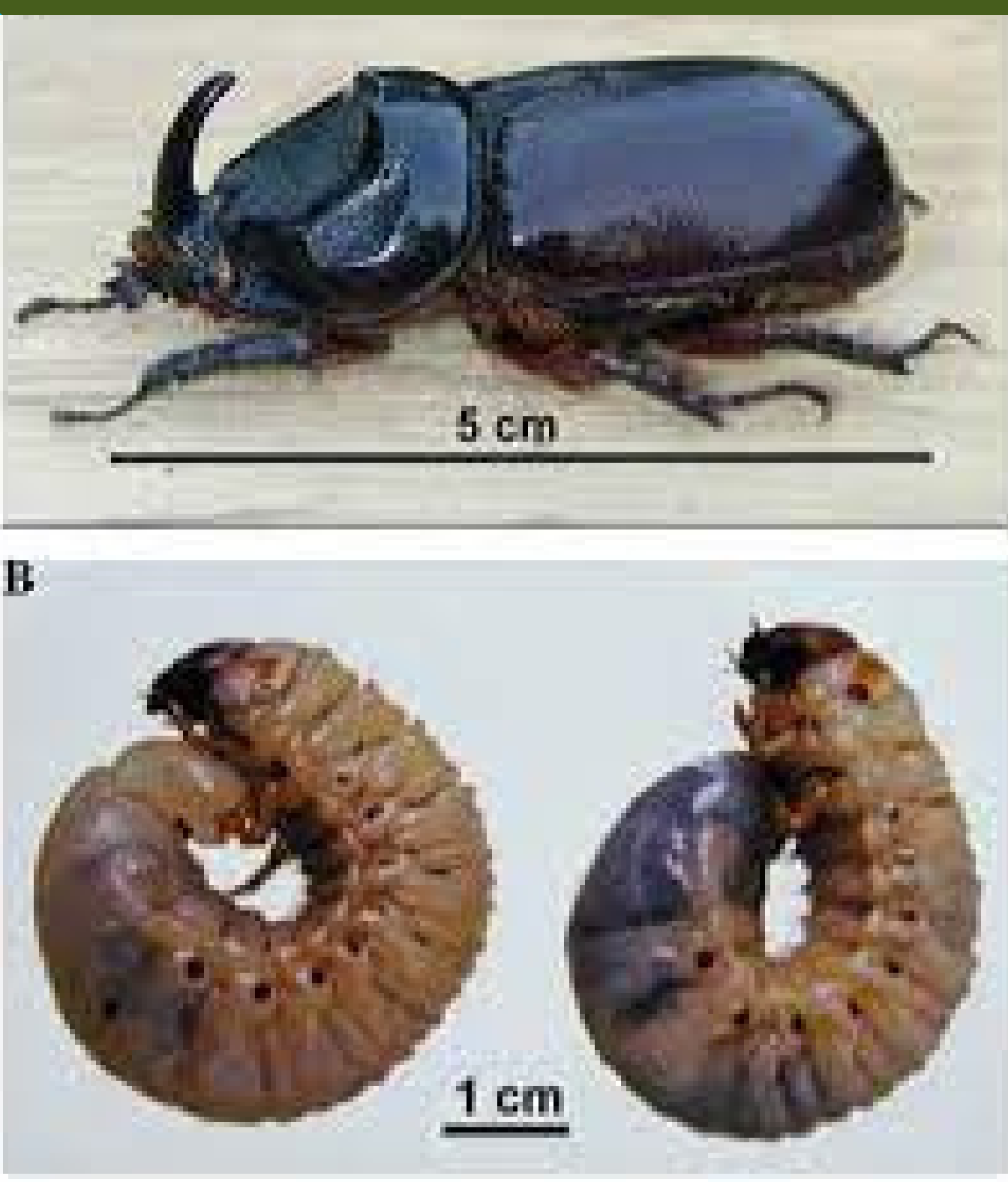
BELALANG SEXAVA

Sexava sp. memakan daun kelapa, jika kerusakan parah tersisa lidinya saja.



KUMBANG BADAK

Oryctes rhinoceros serangga jenis Coleoptera yang merusak daun kelapa ketika masih kuncup yang terlipat. Setelah daun terbuka sempurna akan terlihat seperti digunting simetris



TIKUS

Tikus pohon merusak dengan memakan buah mulai dari buah muda sampai siap petik. Ciri serangan pada buah muda/siap petik lubang terletak dekat dengan tangkai buah

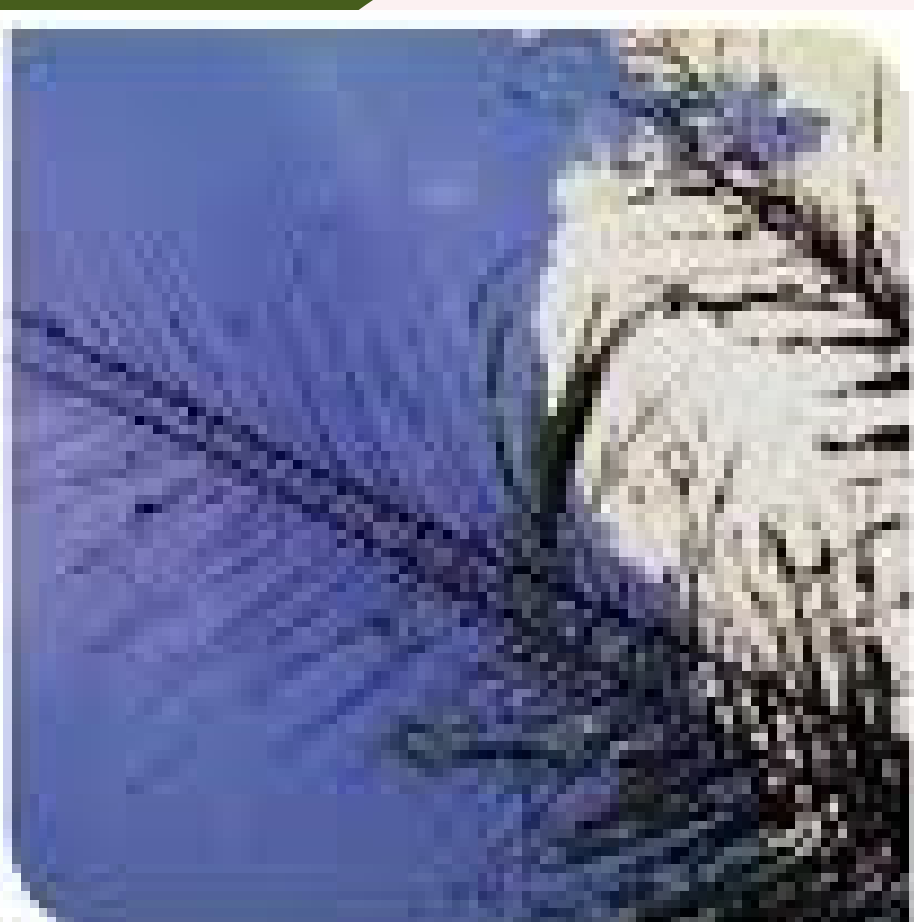


ULAT DARNA

Ulat api karena jika terkena kulit terasa gatal dan panas. Jenisnya antara lain *Darna trima*, dan *Parasa lepida* dari ordo *Lepidoptera*



beluncas *Darna calanatus*



Kerusakan daun pada pokok Kelapa sawit



Seluruh kawasan umbi mungkin tinggal rangka se-serangan yang teruk

HAMA PENTING TANAMAN KELAPA

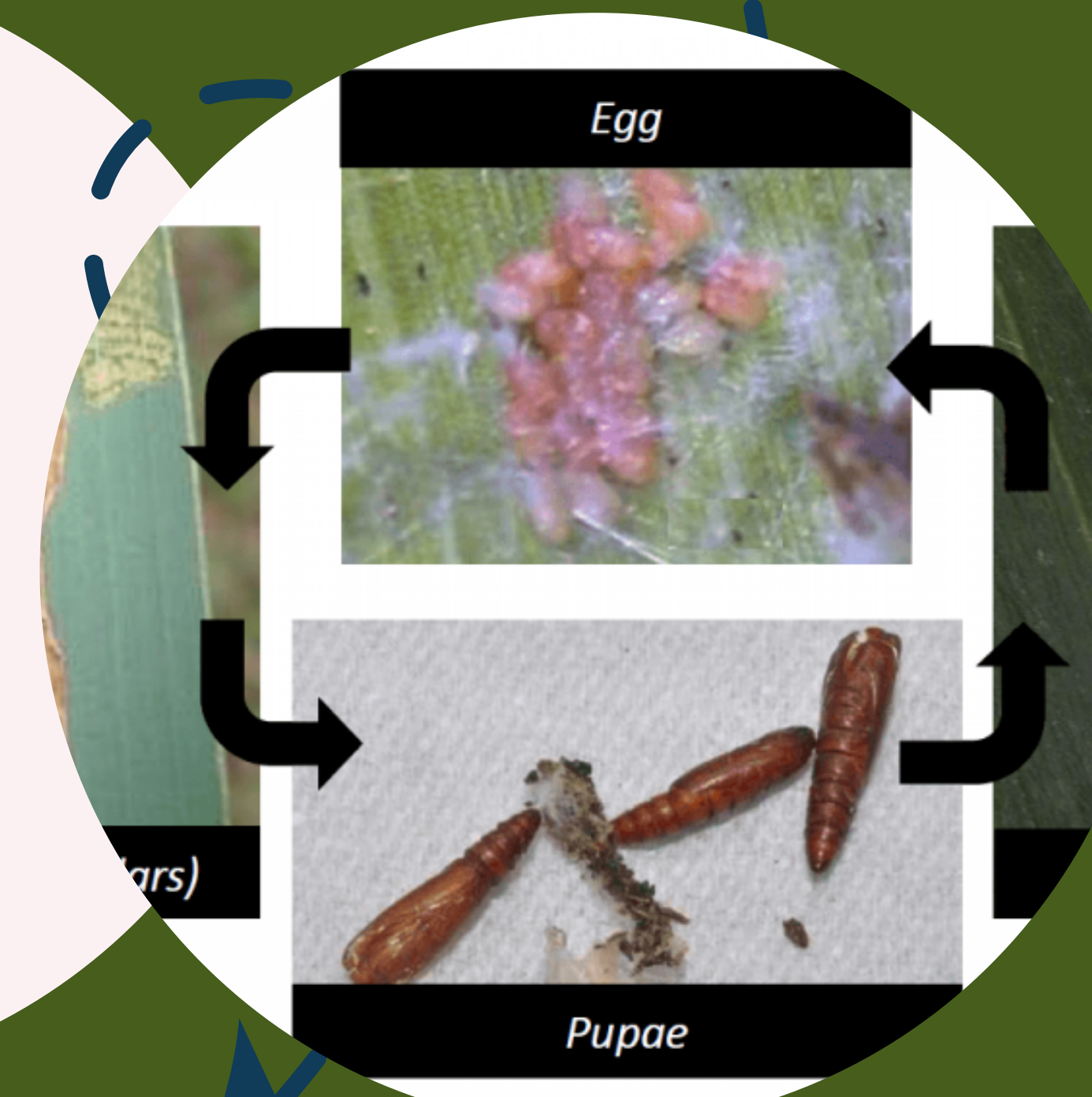
TUPAI

Tupai adalah hama pengerat seperti Tikus, Ciri serangannya bekas gigitan pada buah berada di bagian tengah atau di dekat ujung buah. Hal ini karena dia dapat berpindah tempat tanpa harus lewat batang



ULAT KEPALA HITAM

Black head caterpillar (Opisina arenosella) ulat kepala hitam merusak daun kelapa dengan memakan epidermis daun. Daun yang terserang akan terlihat nekrosis berwarna coklat (mengering)



PENGGEREK BATANG

Kumbang moncong ini jenis Coleoptera, merusak dengan menggerak pada pangkal pelepah daun menuju pada batang bagian pucuk. Jika serangan parah tanaman dapat mati.



KUTU PERISAI

*Coconut scale (kutu kelapa) *Aspidiotus destructor* Signoret dari famili *Coccinellidae*; *Coleoptera*. Merusak dengan mengisap cairan tanaman pada daun-daun muda*

